



RÉFÉRENCES

**Des solutions
sur mesure
convaincantes**

NOUVEAUX PRODUITS

**Systèmes
de filtration/
surpression
BroAir et BMAir**

STORE.LUGINBUEHL-AG.CH



Josef Arnet AG, Dagmersellen

Domaine d'activité: bâtiments et travaux publics, construction d'éléments

Produits: pont élévateur à rail de roulement Finkbeiner, systèmes d'aspiration des gaz d'échappement s.tec, équipements d'élimination des huiles usagées, couverture de fosse Blitz

Au cours de l'étude de son nouveau centre d'entretien à Dagmersellen, Josef Arnet est tombé sur Luginbühl sur Internet. Diverses visites sur des projets, l'expérience et l'offre l'ont convaincu et l'on conduit à collaborer pour la réalisation du projet de construction. Ses demandes ont été prises en considération avec compétence, et il a trouvé le contact très agréable. Le travail dans le nouveau bâtiment vient tout juste de commencer, et la pratique est encore trop limitée pour se prononcer sur la qualité des produits. Cependant, Markus Steiger, le chef d'atelier, est persuadé d'avoir pris les bonnes décisions en la matière. La finition des produits plaît, et le déroulement et la communication entre le maître d'ouvrage et le fournisseur pendant la construction se sont bien passés. Les responsables ont particulièrement apprécié le montage professionnel et la compétence des collaborateurs.

« Montage professionnel et compétences spécialisées »

Iveco (Suisse), concession Hendschiken

Domaine d'activité: vente et services véhicules utilitaires Iveco

Produits: pont élévateur 4 colonnes Slift/système d'aspiration des gaz d'échappement s.tec

La collaboration avec Iveco dans le domaine de la technologie des véhicules compte déjà plusieurs années. Dans le cadre de la nouvelle construction de l'entreprise à Hendschiken, de nouveaux halls d'ateliers ont également été bâtis. Un pont élévateur 4 colonnes Slift, avec trois vérins mobiles et un vérin fixe d'une capacité de 14 t chacun, et le système d'aspiration des gaz d'échappement

Présentation des produits

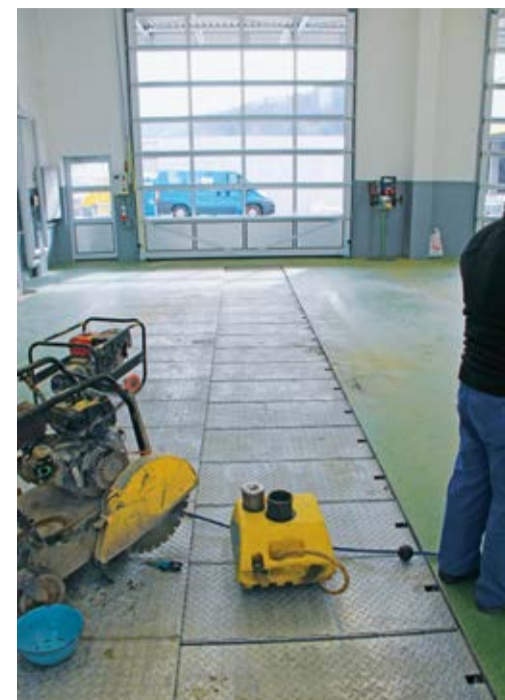
Etablis et mobilier technique **THURMETALL**
swissmade

Thur Metall

- Etabli et armoires modulaires
- Fabrication suisse
- Souplesse des coloris selon le souhait du client



Enrouleur d'aspiration de gaz d'échappement s.tec



Couverture de fosse Blitz fermée



Couverture de fosse Blitz ouverte

« Des contrôles réguliers garantissent une sécurité accrue et une durée de vie plus longue des installations. »

La sécurité du poste de travail est notre première priorité. Des contrôles réguliers garantissent une sécurité accrue et une durée de vie plus longue des installations. Grâce à notre service après-vente et à notre personnel qualifié, nous sommes capables de mettre en œuvre des concepts d'entretien complets des installations correspondantes dans les ateliers de réparation automobile existants, sans lien avec aucune marque.

Je remercie tous nos clients pour la confiance qu'ils nous ont accordée. Je vous souhaite beaucoup de plaisir à la lecture de ce journal, et je me réjouis que nous puissions vous conseiller lors de votre prochain projet.

E. Luginbühl

Erhard Luginbühl
Propriétaire Luginbühl Fahrzeugtechnik AG



A gauche: pont élévateur 4 colonnes Slift
En haut: bras d'aspiration inférieur s.tec
A droite: rail d'aspiration s.tec



Présentation des produits

Pont élévateur à colonnes Slift Trucklift

SLIFT

- Ponts élévateur Trucklift à colonnes à 2, 3 ou 4 vérins
- Capacités de 16 à 56 t
- Positions programmables
- Libération complète des roues et mise en place rapide de compositions complètes

« Des réunions de projet constructives et des solutions sur mesure »

Avesco AG, Langenthal/armasuisse

Domaine d'activité: concessionnaire Caterpillar Suisse

Produits: système de graissage centralisé Twin pour 40 chargeuses sur pneus armasuisse

La coopération avec Avesco AG, Langenthal, remonte à plusieurs années. Elle porte principalement sur le montage de systèmes de graissage et de caméras sur des machines de chantier CAT de toute taille. Dans le cadre d'un appel d'offres d'armasuisse, Luginbühl est parvenu à satisfaire les critères d'attribution rigoureux d'Avesco et armasuisse et a pu équiper les 40 nouvelles chargeuses sur pneus CAT 930K avec un système de graissage centralisé automatique Groeneveld Twin. Les nouveaux engins Caterpillar remplacent les chargeuses sur pneus Faun F-1310. La lubrification régulière pendant l'utilisation permet de réduire la maintenance et l'entretien et garantit un graissage homogène. Les machines sont utilisées avec succès dans les écoles du génie depuis 2013.



Chargeuse sur pneus CAT 930K d'armasuisse

« Critères d'attribution rigoureux satisfaits »

Gravière de la Claie-aux-Moines, Savigny

Domaine d'activité: gravière, usine de recyclage et usine de béton

Produits: système de graissage centralisé Twin sur centrale de recyclage

« Convaincu et satisfait »

La gravière de Savigny a remplacé une installation de concassage datant de 1984. L'investissement correspond à la pointe de la technologie et est conforme à toutes les normes imposées.



Installation de concassage fixe avec 129 points de graissage

Avec un trieur optique qui élimine les pierres rouges et un séparateur cyclone séparé, l'installation est la plus moderne de Suisse et garantit la haute qualité des produits de recyclage. Pour la Gravière de la Claie-aux-Moines il s'agit d'une mesure essentielle pour maintenir sa position de leader dans le domaine du béton recyclé, comme nous l'explique son directeur, Laurent Dorthe.

Les premiers systèmes de graissage de Luginbühl ont été montés sur des engins de chantier avant d'équiper la centrale à béton fixe. Le produit et Luginbühl Fahrzeugtechnik AG ayant convaincu et donné satisfaction, la suite logique était le montage sur la nouvelle centrale de recyclage.

Grâce au système de graissage centralisé, les paliers fortement sollicités peuvent être lubrifiés en permanence, ce qui allonge les intervalles de maintenance et réduit les coûts.

Kummer AG, Bitsch

Domaine d'activité: fenêtres, portes et portes de garage. Partenaire Internorm

Produits: colonnes mobiles pour conteneurs Werther

En décembre 2013, la société Marcel Kummer AG de Bitsch a mis en service la première installation suisse de colonnes mobiles pour conteneurs pour le déchargement sûr et simplifié de conteneurs normalisés.

Les frères Kummer s'étaient déjà penchés depuis longtemps sur la question de savoir comment faire descendre au sol les conteneurs livrés posés par le camion sur des béquilles de dépose. La taille de Luginbühl Fahrzeugtechnik AG et sa souplesse dans le traitement des exigences les plus diverses ont été en définitive le facteur déterminant pour la commande. La définition et l'organisation du projet ont pris du temps, les besoins ayant été directement déterminés et mis en œuvre par le constructeur. Les responsables ont toujours été tenus informés du retard occasionné dû au fait que l'installation était un prototype, raconte Jean-Claude Kummer.

« Taille importante et grande souplesse »



En haut: colonnes mobiles pour conteneurs
En bas: quick lock

Présentation des produits

Elévateur pour conteneurs Werther

- Installation de levage spécialement développée pour la dépose au sol de conteneurs 20" et 40"
- Chargement et déchargement simplifiés
- Rampe supplémentaire pour accès avec des appareils de levage

Coopérative Migros Zurich

MIGROS

Domaine d'activité: commerce de détail

Produits: systèmes de caméra de vision arrière et latérale sur camions, remorques et semi-remorques

Après une longue évaluation, Luginbühl Fahrzeugtechnik AG a pu lors de l'été 2013 commencer à équiper de systèmes de caméra tous les véhicules utilitaires lourds de la coopérative Migros Zurich. L'accroissement du trafic routier et les situations de chargement délicates ont incité les responsables à investir dans la sécurité. Au total, 240 véhicules ont été dotés de caméras de vision arrière et/ou latérale. Le personnel de Migros connaissait déjà Luginbühl suite au montage de systèmes de graissage centralisé pour différentes coopératives en cours depuis plusieurs années. Markus Wanner a été particulièrement frappé par les conseils compétents, la qualité de la formation de ses collaborateurs et les

« Des conseils compétents et une formation de qualité »

connaissances du personnel de Luginbühl, ainsi que par la simplicité de la démarche et le respect constant des règles de sécurité. « Les délais convenus ont toujours été respectés, et les problèmes initiaux ont été discutés et résolus directement sur place », raconte-t-il. « La mise en œuvre du processus se poursuit et sera terminée au début de l'été. Nous pourrions ensuite faire notre expérience dans l'exploitation quotidienne et évaluer la qualité des systèmes. »



En haut: caméra arrière
En bas: moniteur LED

Présentation des produits

Systèmes de caméra Orlaco



- Solutions de vision professionnelle pour chaque situation dans le but d'améliorer la sécurité, l'efficacité et le confort et de minimiser les dommages
- Nouvelle technologie LED et AMOS

De l'air propre dans la cabine, c'est vital

Des systèmes de filtration/surpression BroAir et BMAir sont montés sur des engins de terrassement et d'autres véhicules utilisés lors de travaux d'assainissement des sols et de démolition au cours desquels des polluants, des vapeurs ou des gaz peuvent se dégager. Le système est placé sur le toit de la cabine ou sur le côté d'un véhicule utilisé lors de travaux dans un environnement contaminé. L'installation souffle de l'air respirable dans la cabine de conduite fermée hermétiquement. La santé du conducteur peut dépendre directement de l'alimentation en air respirable.

Les travaux de démolition et d'assainissement des sols occasionnent à la fois des poussières fines et de multiples substances contaminées (amiante par exemple). Dans les installations de compostage, de l'ammoniac et des gaz méthane ainsi que différents micro-organismes susceptibles d'attaquer les poumons se dégagent. Le système est l'équipement de protection individuelle du machiniste.

Un système de filtration/surpression est constitué d'un caisson contenant un ventilateur et plu-

sieurs filtres. Selon les substances à filtrer, il peut s'agir de filtres à poussières ou d'un filtre à poussières associé à un ou plusieurs filtres à charbon actif (pour les gaz et les vapeurs). Pour les environnements fortement contaminés, BMAir a développé des systèmes spéciaux qui délivrent de l'air dans la cabine à partir de bouteilles avec régulations de pression. Les filtres et la pression de la cabine sont surveillés en permanence à l'aide d'un système breveté, garantissant la sécurité du conducteur.



La nouvelle boutique en ligne Luginbühl est là

Dans la nouvelle boutique en ligne de Luginbühl Fahrzeugtechnik AG vous pouvez désormais faire vos achats où vous voulez quand vous le voulez. Vous pouvez ainsi commander facilement et d'un seul clic sur store.luginbuehl-ag.ch aussi bien les produits nécessaires au travail quotidien dans l'atelier que de nombreux articles pour

véhicules utilitaires et engins de chantier. Cliquez simplement pour vous rendre compte de la diversité de notre offre. Bien entendu, nos collaborateurs restent à votre disposition pour vous apporter les informations détaillées et les conseils personnalisés dont vous auriez besoin.

store.luginbuehl-ag.ch



PORTRAIT

Julia Maurer

Employée spécialisée



Chez Luginbühl depuis: 2007

Ce qui est important pour moi:

le plus important pour moi c'est une bonne équipe. Ce n'est que par une bonne coopération et en tirant tous dans la même direction que nous pourrions obtenir la satisfaction optimale du client.

Mon objectif:

mon objectif est de progresser un peu plus et d'apprendre chaque jour. Je pourrai ainsi aider mes collaborateurs, satisfaire le client et être partie prenante dans l'entreprise.

Luginbühl AG pour moi:

un employeur compétent et juste mais aussi une petite famille.

« Nous tirons dans la même direction. »

PORTRAIT

Thomas Lehner

Mécanicien service après-vente



Chez Luginbühl depuis: 2007

Ce qui est important pour moi:

le travail en équipe, la confraternité, l'honnêteté et ma famille sont essentiels à mes yeux.

Mon objectif:

donner satisfaction au client avec la meilleure solution possible.

« Le client mérite la meilleure solution possible. »

Luginbühl AG pour moi:

travail, amitié et cohésion. Et chaque jour un nouveau défi.

