

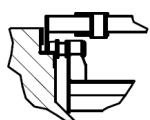
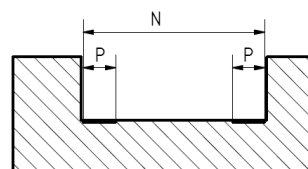
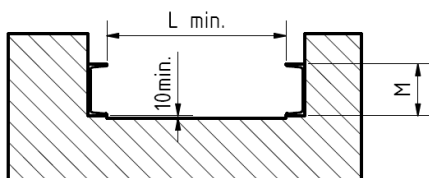
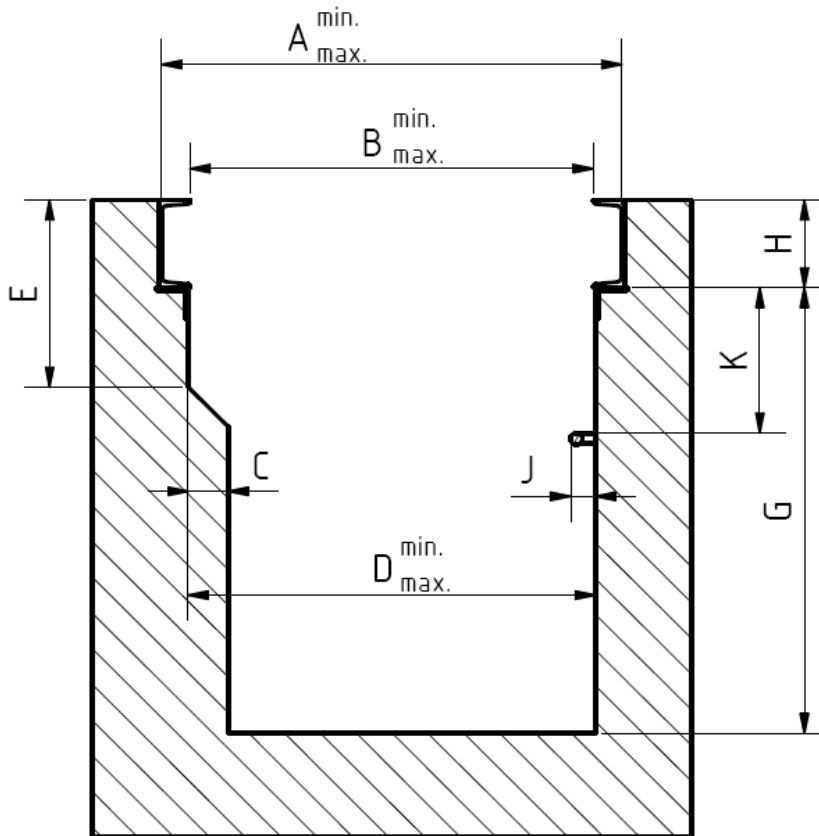
## Gruben-Maßblatt

Heber-Typ: \_\_\_\_\_ Hub: \_\_\_\_\_

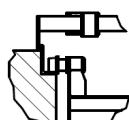
Auftr.Nr./vom: \_\_\_\_\_ Datum: \_\_\_\_\_

Unterschrift: \_\_\_\_\_

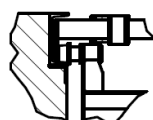
Die hier abgefragten Abmessungen machen es uns möglich Ihnen einen Grubenheber zu liefern, der auf Antrieb in Ihre Grube passt. Ihr Heber ist binnen Minuten nach Anlieferung einsatzbereit. Bitte senden Sie uns eine Skizze wenn Ihre Grube wesentlich von unserem unten dargestellten Schema abweicht.



Ausführung A



Ausführung B



Ausführung C



Ausführung D

**A** Innenmaß Grubenprofil;  
Welches Profil hat Ihre Grube:

- U-Profil  
 L-Profil

Wie ist die Oberfläche des Profils, auf dem die Fahrgestellrollen laufen:

- flach  
 konisch

unbedingt an mehreren Stellen in der Grube messen;

**B** ist die „lichte Grubenbreite“. Hier laufen die Bundrollen des Fahrgestells an. unbedingt an mehreren Stellen in der Grube messen;

**C** eventuell überstehender Beton;

**D** lichte Grubenbreite; eintragen falls abweichend von Maß B

**E** Oberkante FFB bis Betonvorsprung falls vorhanden

**G** Grubentiefe von Lauffläche Fahrgestell-Rollen bis Grubenboden

**H** Höhe des Profils

**J** von Grubenwand bis evtl. vorhandener Lampen, Luft- oder elektrischer Leitungen

**K** von Lauffläche Fahrgestell-Rollen bis Lampe, Luft- oder elektrischer Leitung

Diese Maße nur für bodenlaufende Hebertypen in Fahrgestellausführung „U“ oder „L“ ausfüllen (U-Profile sind bauseits zu öffnen)

Abstützbrücken werden serienmässig auf Maß gefertigt; Gegen Mehrpreis in verstellbarer Ausführung lieferbar, vorbehaltlich der technischen Machbarkeit.